



**SERMAR MACHINES** S.r.l.

CONVERTING AND FINISHING EQUIPMENTS

## Sermar Machines - IPAS425

Una nuova generazione di stampa inkjet per dati variabili e personalizzazioni.

Il nuovo e innovativo sistema di stampa digitale da 180 m/min sviluppato da:



i n v e n t





# **SERMAR MACHINES** S.r.l.

CONVERTING AND FINISHING EQUIPMENTS

## Tecnologia:

Il sistema di stampa IPAS425 è stato sviluppato utilizzando la tecnologia più recente HP ed è unico nella qualità di stampa e per la grande versatilità. HP, come precursore della stampa a getto d'inchiostro termico, conosce questa tecnologia alla perfezione ed ha raffinato a un tale livello la tecnica che non può più essere paragonata a un comune getto d'inchiostro.

L'IPAS425 è una stampante a getto d'inchiostro ad alta velocità (fino a 180 m/min effettivi) che permette di aggiungere dati variabili in grandi volumi con una qualità di stampa rivoluzionaria e ad alta risoluzione, con margini di stampa fino a 17 pollici.

Questo consente a Voi e ai Vostri clienti infinite possibilità, come aggiungere codici a barre 1D e 2D, numerazioni, database, mailing, immagini e loghi, lotterie e "gratta e vinci", fatture, comunicazioni e tanto altro ancora. E grazie al software user-friendly non c'è nessuna differenza se la produzione è di 100.000 stampe identiche o 100.000 diverse. Anche creare il layout è molto semplice e veloce. La testa di stampa è compatta, flessibile e può essere utilizzata stand-alone o in serie.

Comparato con le altre stampanti, questo è il sistema più facile da usare che sia mai stato sviluppato. Inoltre la stampante richiede pochissima manutenzione: così i fermi macchina, il costo uso e manutenzione sono incredibilmente bassi.

Un aspetto da non sottovalutare: questa tecnologia è rispettosa anche nei confronti dell'ambiente, infatti, l'inchiostro è a base acqua e non contiene solventi risultando assolutamente innocuo.



### Specifiche Tecniche:

- Larghezza di stampa: da 108 mm (4.25") n.1 testa, a 432 mm (17") n.4 teste.
- Risoluzione verticale: 600 dpi
- Risoluzione orizzontale: 150, 300, 450, 900, 1200 dpi
- Velocità di stampa:

Risoluzione:	Velocità m/s:	Velocità m/min:
1200 dpi	0.75 m/s	45 m/min
900 dpi	1.0 m/s	60 m/min
600 dpi	1.5 m/s	90 m/min
450 dpi	2.0 m/s	120 m/min
300 dpi	3.0 m/s	180 m/min

- Alimentazione inchiostro: n. 2 serbatoi da 775 ml ciascuno, con scambio automatico quando uno si esaurisce.
- Tipo d'inchiostro: nero.
- Pulizia automatica delle cartucce.
- Distanza dal materiale da stampare: da 1 a 2 mm.
- Materiale stampabile: carta, etichette, polietilene (PE), packaging in genere. Su alcuni materiali è necessaria una lampada IR.
- Alimentazione: 230 VAC / 50 Hz
- Certificazione CE



### Elementi:

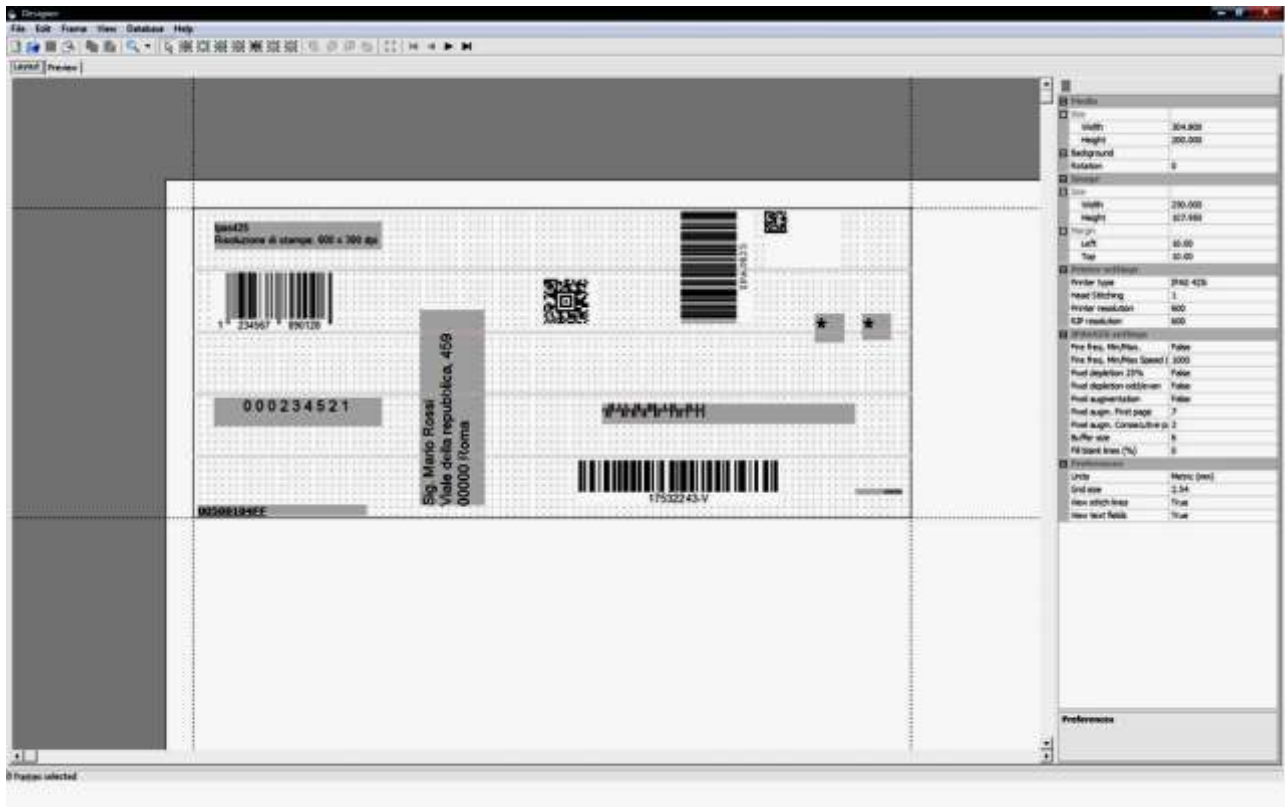
<b>Imager Controller</b>		<p>l'imager controller è disponibile in due versioni: tipo desktop o inseribile in moduli rack.</p> <p>Queste sono le sue funzioni principali:</p> <ul style="list-style-type: none"><li>• Riceve i dati per la stampa attraverso la porta LAN.</li><li>• Regola la corrente della testa di stampa e del serbatoio d'inchiostro.</li><li>• Riceve i segnali di posizione da encoder e fotocellula.</li></ul>
<b>Modulo di stampa</b>		<p>Il modulo di stampa è diviso in due sottosistemi: la testa di stampa e il sistema di pulizia.</p> <p>La prima controlla e provvede l'invio dei dati alle cinque cartucce di stampa, facilmente sostituibili.</p> <p>Il secondo utilizza dei pulitori per mantenere automaticamente in condizioni ottimali le cartucce.</p> <p>Dimensioni: 230x410x460 mm. Peso 9.5 Kg.</p>
<b>Serbatoio inchiostro</b>		<p>Il serbatoio dell'inchiostro, con 6 metri di tubatura, immagazzina e controlla due flaconi da 775 ml che operano in serie e sono scambiati automaticamente quando uno finisce.</p> <p>Mantiene inoltre costante la pressione ed esegue il rilevamento del livello d'inchiostro.</p>
<b>Testina di stampa</b>		<p>Questa è la testina di stampa: è disegnata con la più avanzata tecnologia inkjet termico da HP.</p> <p>Dimensione goccia: 15-18 pl Massima frequenza di uso: 36 kHz Dimensioni: 65 x 50.5 x 18.5 mm</p>



# SERMAR MACHINES S.r.l.

## CONVERTING AND FINISHING EQUIPMENTS

### Esempio Layout:

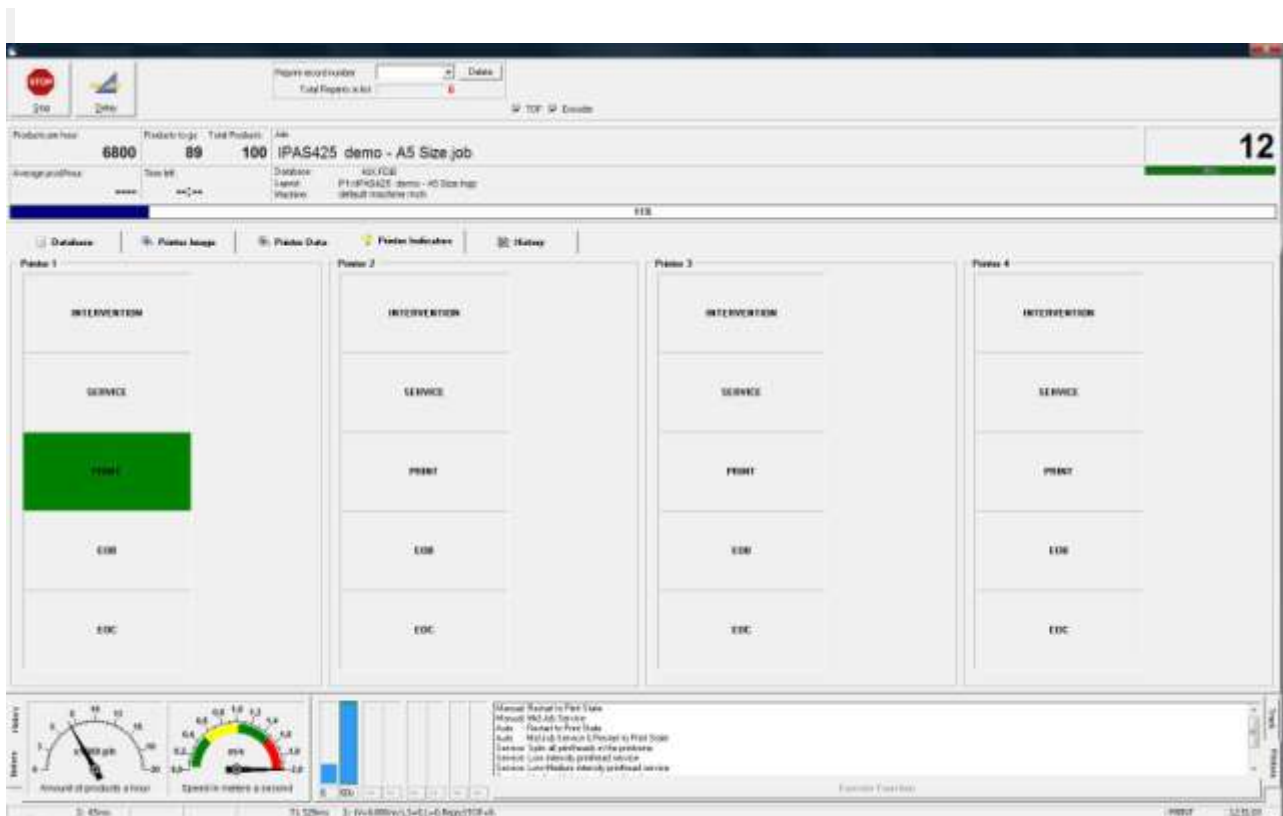


In questo esempio di layout sono stati impostati vari tipi di codici a barre 1D e 2D, numerazioni e un'applicazione di mailing riferita a un database.

È stata inoltre aggiunta una parte di testo fisso e due immagini. Le cinque righe orizzontali sono riferite alla divisione delle cinque cartucce che compongono la testa di stampa.



### Schermata:



Schermata di produzione dove sono indicati i principali parametri:

- Numero copie orarie
- Velocità di linea
- Stato stampante
- Copie stampate
- Copie totali
- Copie rimanenti
- Tempo rimanente alla fine del database



**SERMAR MACHINES** S.r.l.

CONVERTING AND FINISHING EQUIPMENTS

Postazione di controllo:





**SERMAR MACHINES** S.r.l.

CONVERTING AND FINISHING EQUIPMENTS

Sistema alimentazione inchiostro e testa inkjet:

